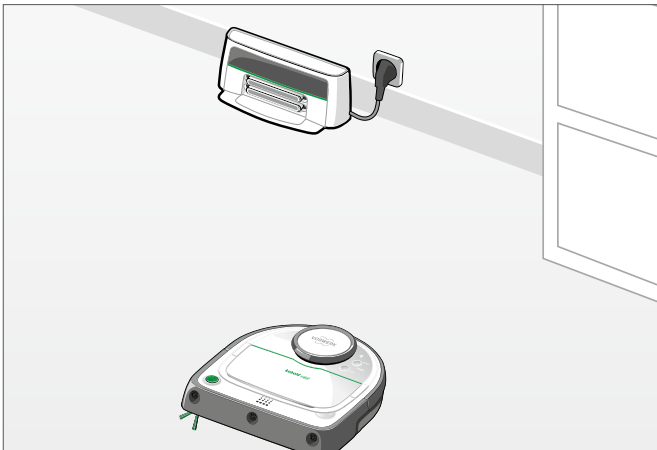


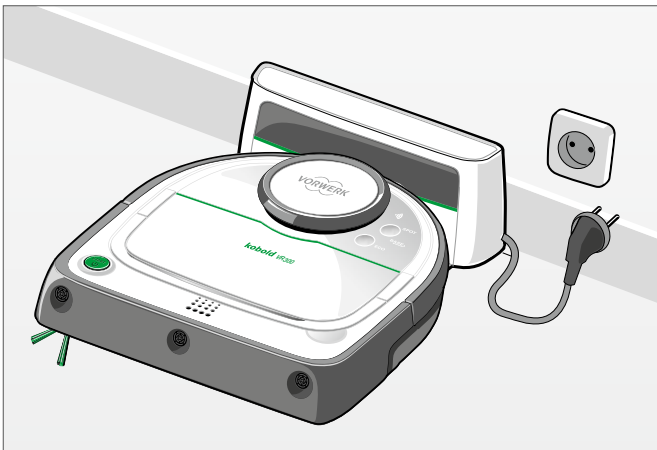
KOBOLD VR300 SAUGROBOTER ANWENDUNGSHINWEISE ZUR BASISSTATION

Wenn Ihr Saugroboter nicht zur Basisstation zurückfährt,
kann dies folgende Ursachen haben:



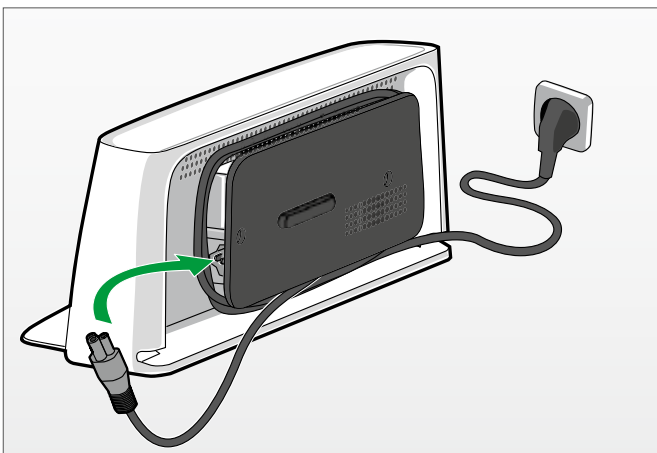
DER SAUGROBOTER WURDE NICHT VON DER BASISSTATION AUS GESTARTET

Wenn der Saugroboter nicht von der Basisstation aus gestartet wurde, fährt er prinzipiell zu seinem Startpunkt zurück. Es kann aber auch sein, dass er während der Reinigung an ihr vorbei fährt, dann dockt er nach der Reinigung an ihr an. Ansonsten fährt der Saugroboter zu seinem Startpunkt zurück.



STROMVERSORGUNG DER BASISSTATION

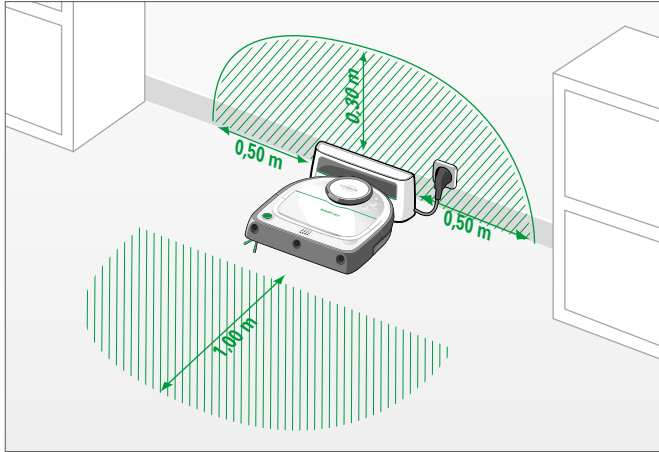
Wenn die Basisstation nicht an die Stromversorgung angeschlossen ist, fährt der Saugroboter zwar bis kurz vor die Basisstation, dockt aber anschließend wieder ab und bleibt wenige Zentimeter davor stehen.



KONTAKTIERUNG DER BASISSTATION

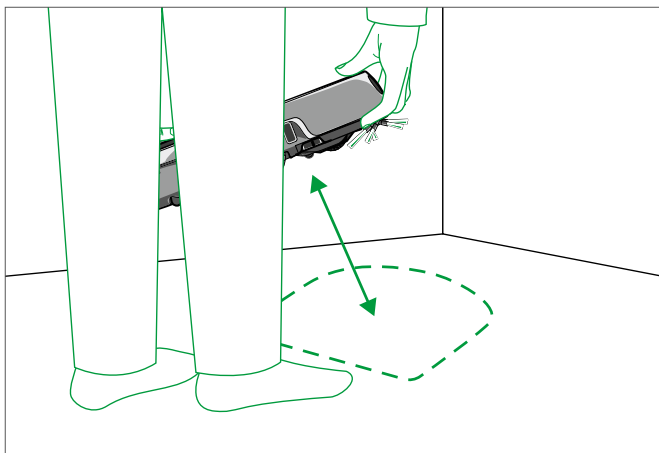
Sollte der Saugroboter kurz vor der Basisstation stehen bleiben und nicht andocken, kontrollieren Sie bitte auch die Kontaktierung der beiden Stecker der Basisstation.

Wenn Ihr Saugroboter nicht zur Basisstation zurückfährt, kann dies folgende Ursachen haben:



DIE IDEALE POSITION FÜR IHRE BASISSTATION

- Stellen Sie die Basisstation an einem bewegungsarmen Ort auf, an dem Sie Möbel relativ wenig verrücken.
- Stellen Sie sicher, dass das WLAN-Signal Ihres Routers an der Basisstation stark ist, falls Sie den Roboter per App steuern möchten. Video zum WLAN-Signal unter: <https://t1p.de/t8vy>
- Liefern Sie Ihrem Saugroboter im ersten 4 x 4 Meter Quadrat vor der Basisstation ausreichend große Anhaltspunkte. (Stühle oder Schuhregale auf Eisenstelzen reichen nicht aus)



DER SAUGROBOTER ERKENNT DIE BASISSTATION NICHT

Bitte stellen Sie die Basisstation **nicht** an folgenden Orten auf:

- in direktem Sonnenlicht,
- unter oder neben Einrichtungsgegenständen,
- vor schwarzen, dunklen oder Hochglanz-Wänden.

Möglicherweise befindet sich die Basisstation hinter einer Wand oder einem anderen Hindernis, das das Signal blockiert:

- Stellen Sie sicher, dass sich in einem Bereich von 0,5 Meter zu beiden Seiten und 0,3 Meter oberhalb der Basisstation keine Hindernisse befinden.

So testen Sie, ob die Basisstation optimal aufgestellt ist:

Starten Sie eine SPOT-Reinigung von der Basisstation aus. Findet der Saugroboter die Basisstation danach nicht wieder, ist sie ungünstig aufgestellt. Probieren Sie es bitte an anderer Stelle erneut.

DER SAUGROBOTER WURDE HOCHGENOMMEN

Vermeiden Sie es, den Saugroboter hochzunehmen. Ist es einmal dennoch notwendig, weil z.B. die Bürste blockiert, muss er unbedingt auf exakt dieselbe Position zurückgesetzt werden.

Denn falls der Saugroboter während der Reinigung hochgenommen und an eine andere Stelle versetzt wird, kann es im Laufe der folgenden Reinigung zu schwerwiegenden Orientierungsproblemen kommen. Dies gilt auch für den Fall, dass der Saugroboter mit PAUSE angehalten wurde.

Wollen Sie den Saugroboter von einer anderen Stelle aus starten lassen, beenden Sie zunächst die aktuelle Reinigung.

DER SAUGROBOTER MUSSTE BEFREIT WERDEN

Der Saugroboter hat sich festgefahren und muss befreit werden. Brechen Sie die aktuelle Reinigung ab und starten den Saugroboter anschließend neu. Falls Sie die Reinigung fortsetzen, kann es später zu Orientierungsproblemen kommen.