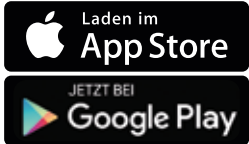


KOBOLD VR300 SAUGROBOTER ANWENDUNGSHINWEISE ZUR EINBINDUNG IN DIE APP VR ROBOT

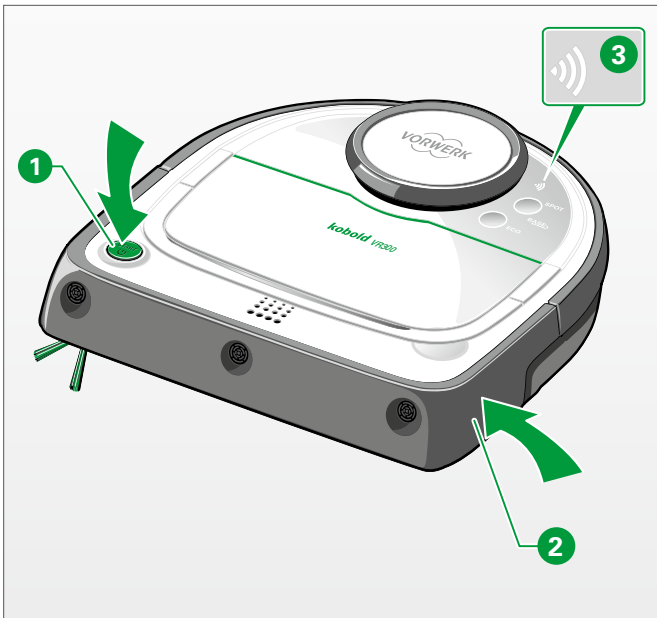


Video zum App-Account unter:
<https://t1p.de/p3n6>

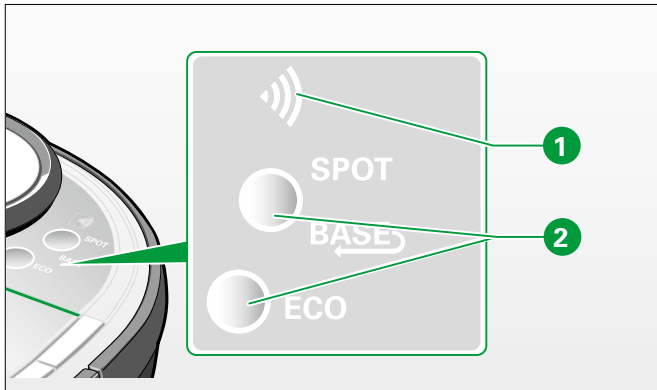
DEN SAUGROBOTER IN DIE APP EINBINDEN: SCHRITT FÜR SCHRITT

Um Ihren Saugroboter erfolgreich in die Roboter App einzubinden, gehen Sie wie folgt vor:

1. Laden Sie unsere Kobold Roboter App über den Apple App Store oder Google Play Store herunter, und installieren Sie sie auf Ihrem Tablet/Smartphone. Sie finden die App unter dem Namen *Kobold Roboter*.
2. Wenn Sie die App das erste Mal starten, klicken Sie „Account erstellen“ an und folgen Sie den Anweisungen in der App. Wenige Minuten nach der Registrierung wird Ihnen eine Bestätigungsmail an Ihren E-Mail-Account zugeschickt. Bestätigen Sie den Link in der Registrierungsmail.
3. Verbinden Sie Ihr Tablet/Smartphone mit dem WLAN, in das auch Ihr Saugroboter eingebunden werden soll.
4. Bringen Sie Ihren Saugroboter per WLAN-Klammergriff (siehe Bild) in den HOTSPOT-Modus. Halten Sie dazu gleichzeitig die START-Taste **1** und die rechte Seite des vorderen Bumpers **2** gedrückt. Der Bumper ist korrekt gedrückt, wenn Sie ein Klicken hören.
5. Halten Sie diese so lange gleichzeitig gedrückt, bis alle Lampen auf dem Saugroboter erloschen sind.
6. Beim Hochfahren leuchten nun alle LED-Anzeigen der Reihe nach durch. Er befindet sich im HOTSPOT-Modus wenn sein WLAN-Symbol **3** langsam pulsiert (einmal in zwei Sekunden).
7. Öffnen Sie die App auf Ihrem Tablet/Smartphone mit Ihren Log-in-Daten und wählen Sie „Roboter hinzufügen“. Alle weiteren Schritte erklärt Ihnen die App.



Video zum WLAN-Klammergriff unter: <https://t1p.de/3d2y>



VR ROBOT ERSCHEINT NICHT IN MEINER WLAN-LISTE

Stellen Sie sicher, dass Ihr Saugroboter im HOTSPOT-Modus ist. Sein WLAN-Symbol **1** pulsiert langsam.

Option 1: Stellen Sie den WLAN-Schieberegler Ihres Tablet/Smartphone aus- und wieder ein.

Option 2: Schalten Sie die WLAN-Funktion Ihres Saugroboters aus und wieder ein. Halten Sie dazu gleichzeitig die Soft-Touch Buttons **2** für mehr als vier Sekunden gedrückt, dabei muss das WLAN-Symbol **1** ausgehen. Beim erneuten Gedrückthalten der beiden Soft-Touch Buttons **2** geht das WLAN-Symbol **1** wieder an und sollte langsam pulsieren. Pulsiert es nicht, führen Sie bitte den *Klammergriff*, wie auf Seite 1 beschrieben, durch.

STATUS DES WLAN-SYMBOLS

| Das WLAN-Symbol ... | Bedeutung der Anzeige |
|------------------------------|---|
| ... ist aus. | Die WLAN-Funktion des Saugroboters ist ausgeschaltet. |
| ... leuchtet kontinuierlich. | Der Saugroboter ist mit dem Netzwerk und der App verbunden. |
| ... blinkt schnell. | Der Saugroboter versucht, sich mit dem zuletzt verbundenen Netzwerk zu verbinden. Befindet sich dieses außer Reichweite oder haben sich Zugangsdaten geändert, muss der Saugroboter neu eingebunden werden (siehe Seite 1). |
| ... pulsiert langsam. | Der Saugroboter befindet sich im HOTSPOT-Modus und kann in die App eingebunden werden. |



**HOLEN SIE SICH
DIE ROBOTER APP
AUF IHR
SMARTPHONE
ODER TABLET.**