

KOBOLD VR300 SAUGROBOTER ANWENDUNGSHINWEISE ZUR EINBINDUNG IN DIE MYKOBOLD APP

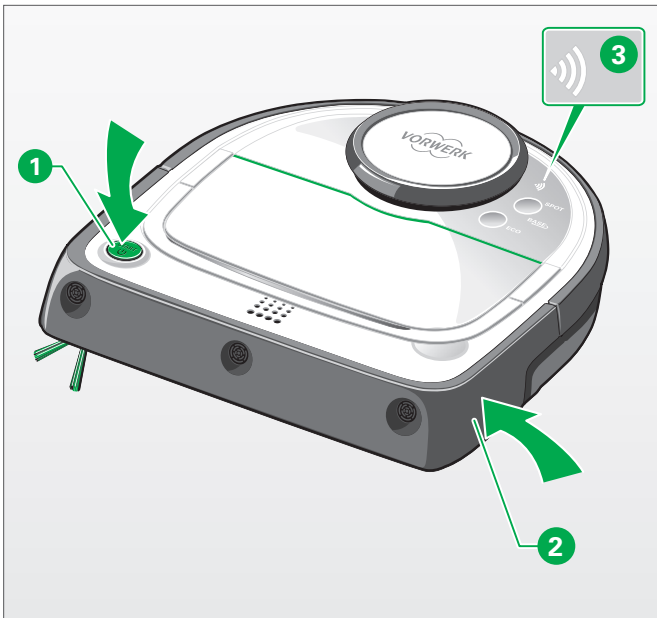


Video zum App-Account unter:
<https://www.youtube.com/watch?v=B-dRpVFy03Zk>

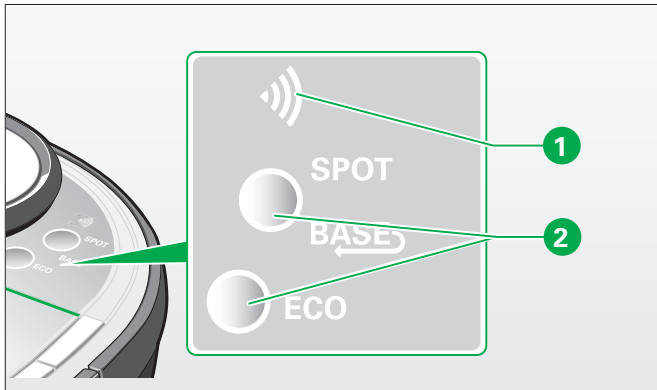
DEN SAUGROBOTER IN DIE APP EINBINDEN: SCHRITT FÜR SCHRITT

Um Ihren Saugroboter erfolgreich in die MyKobold App einzubinden, gehen Sie wie folgt vor:

1. Laden Sie die MyKobold App über den Apple App Store oder Google Play Store herunter, und installieren Sie sie auf Ihrem Tablet/Smartphone. Sie finden die App unter dem Namen *MyKobold*.
2. Wenn Sie die App das erste Mal starten, klicken Sie „*Ein neues Konto eröffnen*“ an und folgen Sie den Anweisungen in der App. Ein Passwort wird für die Registrierung nicht benötigt. Ihnen wird ein kurzzeitig gültiger Zahlencode an Ihre E-Mail-Adresse gesendet, diesen geben Sie einmalig in der MyKobold App ein. Ihr MyKobold Konto ist nun erstellt.
3. Verbinden Sie Ihr Tablet/Smartphone mit dem WLAN, in das auch Ihr Saugroboter eingebunden werden soll.
4. Bringen Sie Ihren Saugroboter per WLAN-Klammergriff (siehe Bild) in den HOTSPOT-Modus. Halten Sie dazu gleichzeitig die START-Taste **1** und die rechte Seite des vorderen Bumpers **2** gedrückt. Der Bumper ist korrekt gedrückt, wenn Sie ein Klicken hören.
5. Halten Sie diese so lange gleichzeitig gedrückt, bis alle Lampen auf dem Saugroboter erloschen sind.
6. Beim Hochfahren leuchten nun alle LED-Anzeigen der Reihe nach auf. Er befindet sich im HOTSPOT-Modus wenn sein WLAN-Symbol **3** langsam pulsiert (einmal in zwei Sekunden).
7. Öffnen Sie die App auf Ihrem Tablet/Smartphone und wählen Sie „*Gerät hinzufügen*“. Wählen Sie „Saugroboter“ aus und welches Modell Sie besitzen. Schritt 1 im Verbindungsprozess („Roboter verbinden“) können Sie überspringen, da Sie Ihren Roboter mithilfe des WLAN-Klammergriffes bereits in den HOTSPOT-Modus gebracht haben. Bitte folgen Sie nun den weiteren Anweisungen in der App.



Video zum WLAN-Klammergriff unter: <https://t1p.de/3d2y>



VR ROBOT ERSCHEINT NICHT IN MEINER WLAN-LISTE

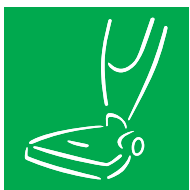
Stellen Sie sicher, dass Ihr Saugroboter im HOTSPOT-Modus ist. Sein WLAN-Symbol **1** pulsiert langsam.

Option 1: Stellen Sie den WLAN-Schieberegler Ihres Tablet/Smartphone aus- und wieder ein.

Option 2: Schalten Sie die WLAN-Funktion Ihres Saugroboters aus und wieder ein. Halten Sie dazu gleichzeitig die Soft-Touch Buttons **2** für mehr als vier Sekunden gedrückt, dabei muss das WLAN-Symbol **1** ausgehen. Beim erneuten Gedrückthalten der beiden Soft-Touch Buttons **2** geht das WLAN-Symbol **1** wieder an und sollte langsam pulsieren. Pulsiert es nicht, führen Sie bitte den *Klammergriff*, wie auf Seite 1 beschrieben, durch.

STATUS DES WLAN-SYMBOLS

Das WLAN-Symbol ...	Bedeutung der Anzeige
... ist aus.	Die WLAN-Funktion des Saugroboters ist ausgeschaltet.
... leuchtet kontinuierlich.	Der Saugroboter ist mit dem Netzwerk und der App verbunden.
... blinkt schnell.	Der Saugroboter versucht, sich mit dem zuletzt verbundenen Netzwerk zu verbinden. Befindet sich dieses außer Reichweite oder haben sich Zugangsdaten geändert, muss der Saugroboter neu eingebunden werden (siehe Seite 1).
... pulsiert langsam.	Der Saugroboter befindet sich im HOTSPOT-Modus und kann in die App eingebunden werden.



**HOLEN SIE SICH
DIE MYKOBOLD APP
AUF IHR
SMARTPHONE
ODER TABLET.**