
kobold


**GEBRAUCHSANLEITUNG
KOBOLD PB440 ELEKTRO-
POLSTERBÜRSTE MIT
KOBOLD MP440/MR440
MATRATZENREINIGUNGSSET**

ein Vorsatzgerät
zu Ihrem Kobold Staubsauger



INHALT

Vorbemerkung

1	Für Ihre Sicherheit 	5	4	Störungsbehebung	22
1.1	Bestimmungsgemäße Verwendung	5	5	Entsorgung und Umweltschutz	23
1.2	Gefahrenhinweise	6	5.1	Entsorgung des Gerätes	23
1.3	Gefahrenstufen	9	5.2	Entsorgung der Verpackung	24
2	Bedienung	10	5.3	Informationen zum Umweltschutz	24
2.1	Polsterreinigung mit der Kobold PB440		6	Garantie	26
	Elektro-Polsterbürste	10	7	Serviceleistungen	26
2.2	Matratzenreinigung mit der Kobold PB440		8	Technische Daten	27
	Elektro-Polsterbürste und dem Kobold MP440/MR440				
	Matratzenreinigungsset	12			
3	Wartung	17			
3.1	Ersatzteile und Verbrauchsmaterialien	18			
3.2	Kobold PB440 Elektro-Polsterbürste reinigen	19			
3.3	Kobold MP440 Matratzen-Frischeraufsatz reinigen	20			
3.4	Kobold MR440 Matratzen-Saugaufsatz reinigen	21			

VORBEMERKUNG

Herzlichen Glückwunsch zu Ihrer Kobold PB440 Elektro-Polsterbürste. Die handliche Elektro-Polsterbürste ist ein ideales Zubehör zu Ihrem Kobold Staubsauger. Sie befreit Ihre Polstermöbel im Nu von Staub. Darüber hinaus reinigt sie die Polster so gründlich wie kein anderes Gerät, weil sie sie sowohl absaugt als auch ausbürstet.

Mit dem separat erhältlichen Zubehör zu Ihrer Elektro-Polsterbürste, dem Kobold MP/MR440 Matratzenreinigungssset, können Sie auch Ihre Matratzen professionell reinigen.

VOR DEM START

- Lesen Sie die Gebrauchsanleitung aufmerksam durch, bevor Sie die Elektro-Polsterbürste zum ersten Mal benutzen.
- Bewahren Sie die Gebrauchsanleitung für die zukünftige Nutzung auf. Sie ist ein wichtiger Bestandteil der Elektro-Polsterbürste und muss dem Produkt beiliegen, wenn Sie es anderen Personen überlassen.
- Die Elektro-Polsterbürste darf nur in Verbindung mit einem Kobold Staubsauger verwendet werden. Beachten Sie daher ebenso die Anleitung des Kobold Staubsaugers.

ZEICHEN UND SYMBOLE

Am Text finden Sie die aufgeführten Symbole mit folgender Bedeutung:



Warnsymbol



Verweis auf den Vorwerk Kundendienst/Support



Symbol für einen Tipp



Verweis auf die Vorwerk Internetpräsenz

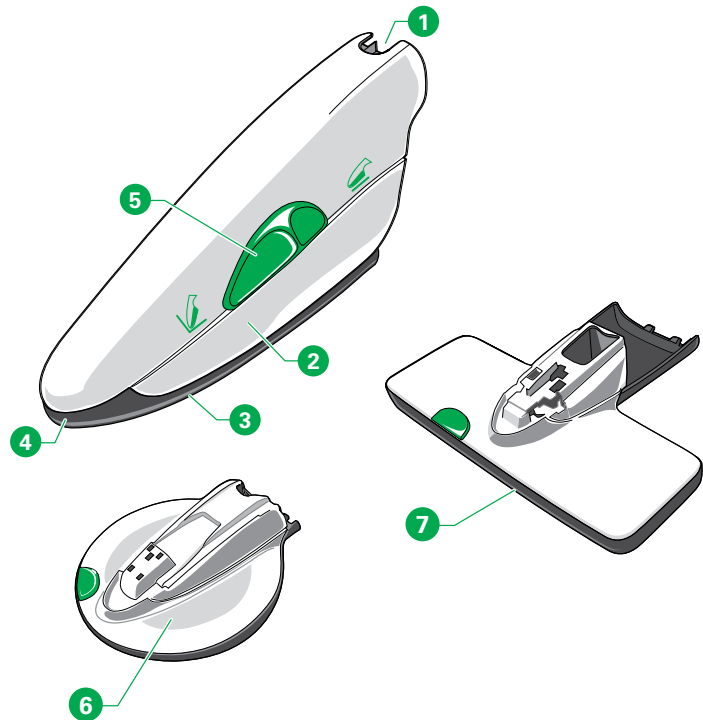
- Handlungsanweisung

PRODUKTÜBERSICHT

Die Kobold PB440 Elektro-Polsterbürste arbeitet leistungsstark dank eines eigenen Motors, der die integrierten Bürsten antreibt. Das Bild mit der Legende zeigt die Elektro-Polsterbürste, ihre Bedienelemente sowie das separat erhältliche Matratzenreinigungsset.

LEGENDE

Pos.	Kobold Elektro-Polsterbürste
1	Anschlussstutzen
2	Griffmulden
3	Saugschuh
4	Saugschuhöffnung für Fugen
5	Schieber
6	Matratzen-Frischeraufsatz
7	Matratzen-Saugaufsatz



1 FÜR IHRE SICHERHEIT ⚠

Größtmögliche Sicherheit gehört zu den Eigenschaften der Vorwerk Produkte. Die Produktsicherheit der Kobold PB440 Elektro-Polsterbürste kann jedoch nur dann gewährleistet werden, wenn Sie dieses Kapitel beachten.

1.1 Bestimmungsgemäße Verwendung

Hinweis!

Diese Geräte können von Kindern ab 8 Jahren und darüber und von Personen mit verringerten physischen, sensorischen oder mentalen Fähigkeiten oder Mangel an Erfahrung und Wissen benutzt werden, wenn sie beaufsichtigt oder bezüglich des sicheren Gebrauchs des Gerätes unterwiesen wurden und die daraus resultierenden Gefahren verstanden haben. Kinder dürfen nicht mit dem Gerät spielen. Reinigung und Benutzerwartung dürfen nicht durch Kinder ohne Beaufsichtigung durchgeführt werden.

KOBOLD PB440 ELEKTRO-POLSTERBÜRSTE

Die Elektro-Polsterbürste darf nur in Verbindung mit einem Kobold Staubsauger und dem entsprechenden Elektrosaugschlauch verwendet werden. Sie ist nur zur Reinigung von Polstermöbeln bestimmt.

KOBOLD MP440/MR440 MATRATZENREINIGUNGSSET

Das Matratzenreinigungsset darf nur in Verbindung mit einem Kobold Staubsauger und der Kobold Elektro-Polsterbürste verwendet werden. Es ist nur zur Reinigung von Matratzen bestimmt.

1.2 Gefahrenhinweise

Hinweis!

- Lesen Sie die Gebrauchsanleitung aufmerksam durch, bevor Sie die Kobold PB440 Elektro-Polsterbürste zum ersten Mal benutzen.
 - Beachten Sie insbesondere die folgenden Hinweise.
 - Bewahren Sie die Gebrauchsanleitung für die zukünftige Nutzung auf. Sie ist ein wichtiger Bestandteil des Gerätes und muss dem Produkt beiliegen, wenn Sie es anderen Personen überlassen.
-

Gefahr eines Stromschlags!

- Schalten Sie das Gerät vor allen Umrüst-, Reinigungs- und Wartungsarbeiten immer aus und ziehen Sie den Netzstecker.
- Bevor Sie das Gerät unbeaufsichtigt lassen, schalten Sie das Gerät am Schalter des Kobold Staubsaugers aus und ziehen Sie dann den Netzstecker.
- Ziehen Sie den Netzstecker nie an der Anschlussleitung, sondern am Netzstecker aus der Steckdose.
- Saugen Sie weder Flüssigkeiten oder feuchten Schmutz auf noch feuchte Fußmatten oder Teppiche ab.
- Benutzen Sie das Gerät nicht in feuchten Umgebungen.
- Benutzen Sie keinesfalls das elektrische Zubehör auf nassen Oberflächen oder in Außenbereichen.
- Reinigen Sie Ihr Gerät oder Ihr elektrisches Zubehör, insbesondere die Elektroanschlüsse des Kobold ESS200 Elektrosaugschlauchs, niemals mit Wasser oder feuchten Reinigern.

- Fahren Sie mit Ihren motorbetriebenen Vorsatzgeräten nie über die Anschlussleitung oder andere auf dem Boden befindliche Kabel.
 - Führen Sie Reparaturen an Ihrem Gerät nie eigenständig aus. Reparaturen an Elektrogeräten dürfen nur vom zuständigen Vorwerk Kundendienst ausgeführt werden.
 - Führen Sie keine spitzen Gegenstände in die elektrischen Kontakte ein.
 - Verändern Sie die elektrischen Kontakte nicht.
 - Tragen Sie das Gerät niemals an der Anschlussleitung.
 - Betreiben Sie die elektrisch betriebenen Vorsatzgeräte oder die Anschlussleitung nicht weiter, wenn sie beschädigt sind.
 - Setzen Sie sich bei Beschädigungen mit Ihrem Vorwerk Kundendienst in Verbindung.
-

Warnung! Der Kobold Elektrosaugschlauch enthält elektrische Verbindungen.

- Nicht zum Aufsaugen von Wasser verwenden.
 - Zu Reinigungszwecken nicht in Wasser tauchen.
 - Der Schlauch ist regelmäßig zu überprüfen und darf nicht verwendet werden, wenn er beschädigt ist.
-

Brandgefahr!

- Saugen Sie keine glühende Asche oder glimmenden Zigarettenstummel auf.
-

Explosionsgefahr!

- Saugen Sie keine explosiven oder leicht entflammbaren Stoffe auf.
-

Verletzungsgefahr durch Unterdruck!

- Saugen Sie niemals Körperteile an. Saugen Sie nicht in der Nähe von Kindern oder Haustieren.
 - Saugen Sie kein Kopfhaar an.
-

Verletzungsgefahr durch Einklemmen!

- Halten Sie Abstand zu den beweglichen Teilen der Vorsatzgeräte.
-

Erstickungsgefahr!

- Halten Sie Kleinteile wie Dovina Duftchips von Kindern fern.
-

Verlust der Allergiker-Eignung!

- Benutzen Sie ausschließlich original Kobold Filter und Filtertüten. Verwenden Sie gebrauchte Filtertüten nicht wieder.
-

Verletzungsgefahr durch scharfkantige Bruchstücke des Kunststoffs!

- Benutzen Sie das Gerät nicht, wenn die Kunststoffteile durch Stürze oder Stöße beschädigt wurden. Schützen Sie sich vor scharfkantigen Bruchstücken.
-

Hinweis! Beschädigungsgefahr durch unsachgemäßen Gebrauch!



- Benutzen Sie ausschließlich original Kobold Produkte.
 - Betreiben Sie das Gerät nur mit Wechselspannung und an einem durch einen Fachmann ordnungsgemäß installierten Anschluss.
 - Benutzen Sie das Gerät ausschließlich mit der auf dem Typenschild angegebenen Wechselspannung.
 - Benutzen Sie das Gerät nur mit eingelegtem Kobold Motorschutzfilter.
 - Benutzen Sie das Gerät nur mit einer original 3-in-1-Premium-Filtertüte.
-

Das Gerät erfüllt die Sicherheitsvorschriften des Landes, in dem es durch eine autorisierte Vorwerk Organisation vertrieben wurde. Bei der Verwendung des Gerätes in einem anderen Land kann die Einhaltung örtlicher Sicherheitsstandards nicht garantiert werden. Vorwerk übernimmt deshalb keine Verantwortung für daraus resultierende Sicherheitsrisiken für den Nutzer.

1.3 Gefahrenstufen

- Beachten Sie zu Ihrer Sicherheit auch die Gefahrenhinweise, die im Text der folgenden Kapitel stehen.

Die Gefahrenhinweise der folgenden Kapitel erkennen Sie an dem Warnsymbol und/oder an einem Signalwort, das eine Gefahrenstufe anzeigt:

Gefahrenstufe	Warnsymbol	Signalwort	Mögliche Gefahren
3		Warnung!	- Gefahr eines Stromschlags - Brandgefahr - Explosionsgefahr
2		Vorsicht!	- Verletzungsgefahr
1		Hinweis!	- Beschädigungsgefahr durch unsachgemäßen Gebrauch - Gefahr der Sachbeschädigung durch unsachgemäße Anwendung

2 BEDIENUNG

Wie Sie mit der Kobold PB440 Elektro-Polsterbürste arbeiten, erfahren Sie in diesem Kapitel.

2.1 Polsterreinigung mit der Kobold PB440 Elektro-Polsterbürste

KOBOLD PB440 ELEKTRO-POLSTERBÜRSTE ANSCHLIESSEN

- Setzen Sie den Kobold Elektrosaugschlauch an den Staubsauger (siehe dazu Gebrauchsanleitung Ihres Kobold Staubsaugers).
- Setzen Sie die Elektro-Polsterbürste an den Elektrosaugschlauch.
- Schieben Sie dafür den Handgriff des Elektrosaugschlauchs in den Anschlussstutzen der Elektro-Polsterbürste.



Vorsicht! Verletzungsgefahr durch Einklemmen!

- Saugen Sie niemals Körperteile an. Saugen Sie nicht in der Nähe von Kindern oder Haustieren.
- Saugen Sie mit der Kobold PB440 Elektro-Polsterbürste kein Kopfhaar an.
- Betreiben Sie die Kobold PB440 Elektro-Polsterbürste nicht ohne Saugschuh oder Matratzenreinigungsset.



Vorsicht! Verletzungsgefahr durch herausgeschleudertes Sauggut!

- Vermeiden Sie das abrupte Aufsetzen des Gerätes auf loses Grobgut (z. B. Glassplitter) besonders in Augenhöhe.
-

- Schalten Sie den Staubsauger ein.

Die Elektro-Polsterbürste wird automatisch mit eingeschaltet.

SAUGKRAFT REGULIEREN

- Die Saugkraft regulieren Sie wie gewohnt am Staubsauger.
- Wählen Sie im Normalfall an Ihrem Staubsauger die Saugstufe med.
- Bei losen und empfindlichen Stoffen wählen Sie an Ihrem Staubsauger die Saugstufe soft.

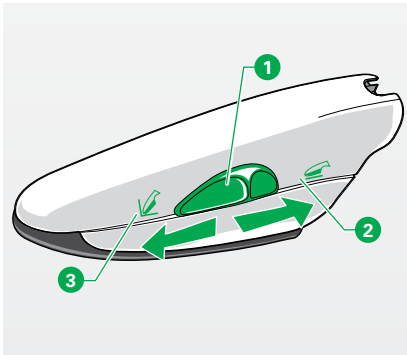


Bild 2.1 Saugfunktion umstellen

FLÄCHEN SAUGEN

- Bewegen Sie den grünen Schieber **1** in die Position „Fläche saugen“ **2**.
- Lassen Sie die Elektro-Polsterbürste beim Arbeiten vollständig mit der Saugöffnung auf dem Polsterstoff aufliegen.
- Führen Sie das Gerät leicht und ohne Druck über die Polster.

FUGEN SAUGEN

- Bewegen Sie den grünen Schieber in die Position „Fuge saugen“ **3**.
- Schwer absaugbare Rückstände in Fugen, Rillen oder ähnlichen Stellen saugen Sie am besten mit Saugstufe auto.

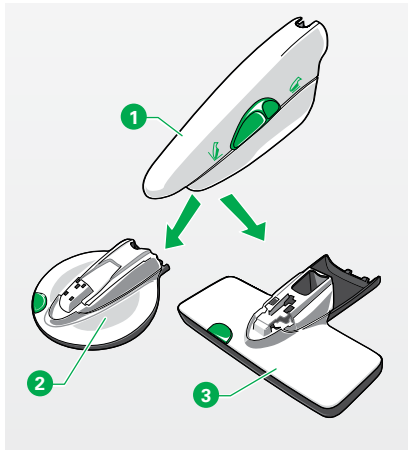


Bild 2.2 Elektro-Polsterbürste, Matratzen-Frischeraufsatz und Matratzen-Saugaufsatz

2.2 Matratzenreinigung mit der Kobold PB440 Elektro-Polsterbürste und dem Kobold MP440/MR440 Matratzenreinigungsset

Für die Reinigung Ihrer Matratzen verwenden Sie Ihre Kobold PB440 Elektro-Polsterbürste **1** mit dem Kobold MP440 Matratzen-Frischeraufsatz **2** und dem Kobold MR440 Matratzen-Saugaufsatz **3** anstatt mit dem Saugschuh.



Zum Reinigen und Pflegen von Matratzen empfehlen wir Ihnen Lavenia. Lavenia befreit Ihre Matratze nicht nur von Staub, es entfernt auch in erheblichem Maße Bakterien, Milbenkot und Schimmelpilzsporen. Lavenia verfügt über das Prüfzeichen „Für Allergiker geeignet“ durch den TÜV NORD.



Lavenia ist nicht für die Entfernung von Flecken geeignet. Zu diesem Zweck verwenden Sie bitte Kobotex. Beachten Sie hierzu die Lavenia und Kobotex Begleithefte.



Lavenia kann auf allen Matratzen mit textiler und fest verspannter Oberfläche angewendet werden.



Ein Beutel Lavenia reicht für die gründliche Reinigung einer Matratzenoberfläche von 1 x 2 m.



Lavenia können Sie bei Ihrem Kundenberater und in unseren Vorwerk Shops in **Deutschland** oder bei Ihrem Vorwerk Handelspartner und im Servicecenter in **Österreich** und in der **Schweiz** (siehe Kapitel „7 Serviceleistungen“ auf Seite 26) bestellen.



Bild 2.3 Lavenia mit Prüfzeichen



Lavenia erhalten Sie auch in unserem Online-Shop in Deutschland unter www.vorwerk-kobold.de, in der Schweiz unter www.vorwerk-kobold.ch und in Österreich unter www.vorwerk-kobold.at

Hinweis! Beschädigungsgefahr durch unverträgliches Reinigungsmittel!

- Prüfen Sie vor der Anwendung die Matratze an einer unauffälligen Stelle auf Farbechtigkeit gegenüber Lavenia.

Hinweis! Beschädigungsgefahr durch unsachgemäßen Gebrauch!

- Vermeiden Sie längeres Arbeiten (max. 5 Sekunden) auf einer Stelle.
 - Saugen Sie Matratzen nicht mit dem Saugschuh der Kobold PB440 Elektro-Polsterbürste ab, sondern verwenden Sie dazu ausschließlich den Kobold MR440 Matratzen-Saugaufsatz, um Schädigungen an den Matratzen zu vermeiden.
 - Verwenden Sie Lavenia, Kobold MP440 Matratzen-Frischeraufsatz und MR440 Matratzen-Saugaufsatz ausschließlich auf Matratzen. Das Matratzenreinigungsset ist nicht zur Anwendung auf anderen Polsterstoffen oder Möbeln geeignet und kann zur Schädigung empfindlicher Materialien führen.
 - Verwenden Sie den Kobold MP440 Matratzen-Frischeraufsatz ausschließlich mit der dazugehörigen Noppenscheibe zur Matratzenreinigung.
-

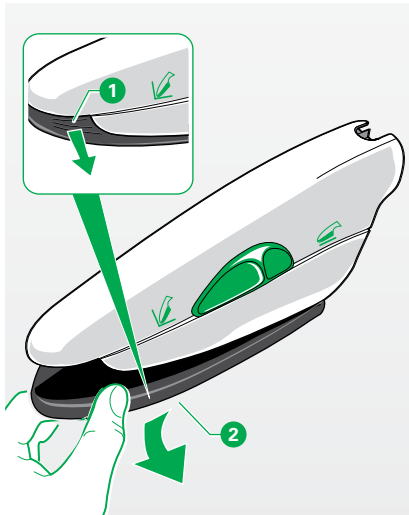


Bild 2.4 Saugschuh abnehmen

KOBOLD PB440 ELEKTRO-POLSTERBÜRSTE SAUGSCHUH ABNEHMEN

- Ziehen Sie den Saugschuh **2** an den Griffriellen **1** nach unten von der Elektro-Polsterbürste ab.

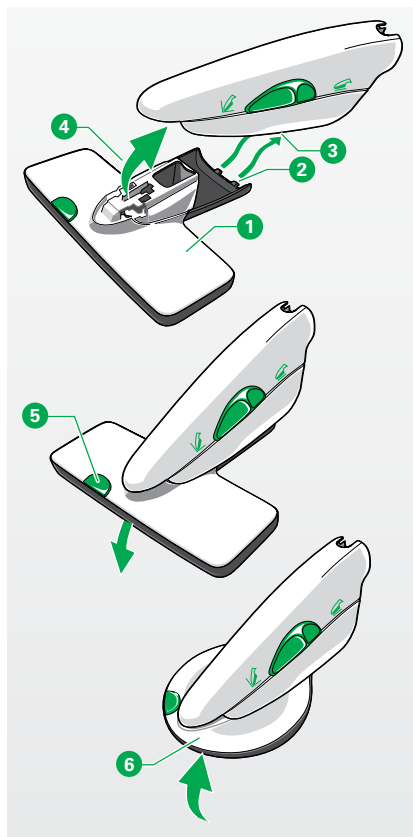


Bild 2.5 Matratzen-Saugaufsatz und Matratzen-Frischeraufsatz

MATRATZEN REINIGEN

- Bringen Sie den Matratzen-Saugaufsatz **1** an der Elektro-Polsterbürste an.
- Setzen Sie ihn dazu mit den Rastnasen **2** an der Elektro-Polsterbürste **3** an und rasten Sie den Matratzen-Saugaufsatz mit einer Schwenkbewegung **4** nach oben zur Elektro-Polsterbürste ein.
- Schalten Sie den Staubsauger in Saugstufe auto ein.
Der Schiebeschalter der Elektro-Polsterbürste muss sich dabei in der Flächenstellung befinden.
- Legen Sie die Elektro-Polsterbürste mit Matratzen-Saugaufsatz flächig und mit der Unterseite auf die Matratze auf.
Die Gummi-Klopfleisten beginnen hörbar zu vibrieren.
- Saugen Sie die Matratze mit dem Matratzen-Saugaufsatz ab.
- Schalten Sie den Staubsauger wieder aus.
- Streuen Sie den Inhalt eines Beutels Lavenia (120 g) gleichmäßig auf die Matratze.
- Tauschen Sie den Matratzen-Saugaufsatz gegen den Matratzen-Frischeraufsatz. Schieben Sie dazu den grünen Schiebeknopf **5** nach außen, um die Verriegelung zu lösen, und setzen Sie den Matratzen-Frischeraufsatz mit den Rastnasen an der Elektro-Polsterbürste an. Dann rasten Sie den Matratzen-Frischeraufsatz **6** mit einer Schwenkbewegung **4** nach oben zur Elektro-Polsterbürste ein.
- Schalten Sie die Elektro-Polsterbürste in Saugstufe auto ein.
Die Noppenscheibe beginnt zu rotieren.



Bei der Verwendung der Elektro-Polsterbürste mit dem Matratzen-Frischeraufsatz wird die Saugfunktion des Kobold Staubsaugers automatisch abgestellt. Während Sie Lavenia einarbeiten, läuft nur der Motor der Elektro-Polsterbürste zum Antrieb der Noppenscheibe des Matratzen-Frischeraufsatzes.

Bei der Verwendung älterer Modelle der Elektro-Polsterbürste (früher: Polsterboy) läuft der Kobold Staubsauger unverändert weiter. In diesem Fall empfehlen wir die Saugstufe soft.

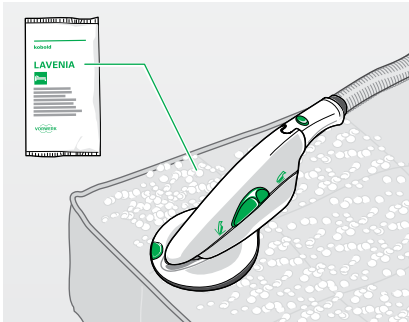


Bild 2.6 Lavenia gleichmäßig verteilen und einarbeiten

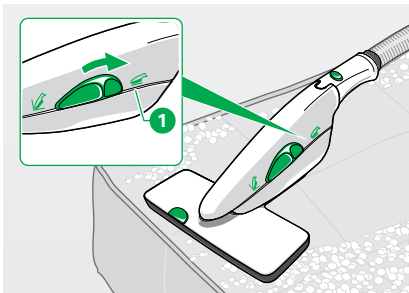


Bild 2.7 Lavenia absaugen

- Legen Sie den Matratzen-Frischeraufsatz mit der Noppenscheibe flächig und nur leicht, ohne viel Druck, auf die Matratze, um Lavenia auf der gesamten Oberfläche gleichmäßig zu verteilen.

Hinweis! Beschädigungsgefahr durch unsachgemäßen Gebrauch!

- Drücken Sie die Kobold PB440 Elektro-Polsterbürste mit dem Kobold MP440 Matratzen-Frischeraufsatz nicht fest mit beiden Händen auf die Matratze. Das kann zu Schädigungen an Ihrem Matratzenreinigungsset und an Ihrer Matratze führen.
-
- Arbeiten Sie Lavenia mit dem Matratzen-Frischeraufsatz innerhalb von 2–3 Minuten auf einer Fläche von etwa 1 x 2 Meter ein.
 - Lassen Sie das Pulver ca. 30 Minuten trocknen. Sorgen Sie für gute Belüftung.
 - Tauschen Sie dann den Matratzen-Frischeraufsatz gegen den Matratzen-Saugaufsatz. Gehen Sie dabei genauso vor wie beim vorherigen Gerätetausch.
 - Schalten Sie den Staubsauger in Saugstufe auto ein. Der Schiebeschalter der Elektro-Polsterbürste muss sich dabei in der Flächenstellung **1** befinden.
 - Legen Sie die Elektro-Polsterbürste mit Matratzen-Saugaufsatz flächig und mit der Unterseite auf die Matratze auf.
Die Gummi-Klopfleisten beginnen hörbar zu vibrieren.
 - Saugen Sie Lavenia mit Elektro-Polsterbürste und Matratzen-Saugaufsatz wieder ab.

KOBOLD MP440 MATRATZEN-FRISCHERAUFSATZ UND KOBOLD MR440 MATRATZEN-SAUGAUFSATZ NACH DEM GEBRAUCH REINIGEN

- Prüfen Sie das Matratzenreinigungsset nach jedem Gebrauch auf Schmutzrückstände.
- Saugen Sie anhaftendes Lavenia ab oder führen Sie bei starker Verschmutzung eine Nassreinigung des Matratzenreinigungssets durch. Wie Sie dabei vorgehen, erfahren Sie in Kapitel „3 Wartung“ auf Seite 17.

3 WARTUNG

Damit Ihre Kobold PB440 Elektro-Polsterbürste Ihnen stets Freude bereitet und optimal funktioniert, warten Sie sie regelmäßig. Im folgenden Kapitel erfahren Sie, wie Sie das Gerät pflegen oder wie Sie Teile auswechseln.

Bereich	Schritt	Zeitpunkt/Häufigkeit
Kobold PB440 Elektro- Polsterbürste	absaugen	bei Verschmutzung
Kobold MP/MR440 Matratzenreinigungs- set	absaugen, Feuchtreinigung mit Lappen bei starker Verschmutzung	nach jeder Anwendung, nur bei starker Verschmutzung



Warnung! Gefahr eines Stromschlags!

- Schalten Sie das Gerät vor allen Umrüst-, Reinigungs- und Wartungsarbeiten immer aus und ziehen Sie anschließend den Netzstecker aus der Steckdose.



Vorsicht! Verletzungsgefahr durch Einklemmen!

- Halten Sie Abstand zu beweglichen Teilen des Gerätes.

3.1 Ersatzteile und Verbrauchsmaterialien

Sie haben ein Qualitätsprodukt von Vorwerk erworben. Damit Sie auch in Zukunft mit Ihrem Kobold Gerät so zufrieden sind wie am ersten Tag, empfehlen wir Ihnen, unsere Nachbestellmöglichkeiten für Originalpflegemittel und Originalverbrauchsmaterialien rechtzeitig zu nutzen.

So können Sie schnell und einfach Nachbestellungen aufgeben:



Persönlich bei Ihrem Kundenberater und in unseren Vorwerk Shops in Deutschland oder bei Ihrem Vorwerk Handelspartner und im Servicecenter in Österreich und in der Schweiz (siehe Kapitel „7 Serviceleistungen“ auf Seite 26).



In unserem Online-Shop in **Deutschland** unter www.vorwerk-kobold.de, in der **Schweiz** unter www.vorwerk-kobold.ch und in **Österreich** unter www.vorwerk-kobold.at



Geprüfte Qualität erkennen Sie am Original Quality Logo!



Bild 3.1 Verbrauchsmaterialien zum Nachbestellen: Lavenia

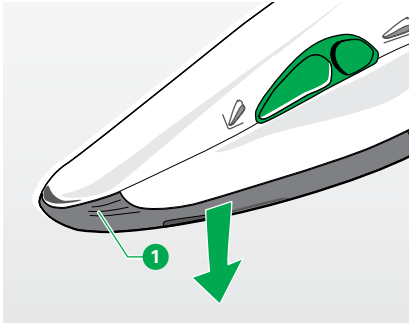


Bild 3.2 Saugschuh abnehmen

3.2 Kobold PB440 Elektro-Polsterbürste reinigen



Warnung! Gefahr eines Stromschlags!

- Schalten Sie das Gerät vor allen Umrüst-, Reinigungs- und Wartungsarbeiten immer aus und ziehen Sie den Netzstecker aus der Steckdose.
- Reinigen Sie die Kobold PB440 Elektro-Polsterbürste und den Saugschuh niemals mit Wasser oder feuchten Reinigern.

- Drücken Sie den Entriegelungsknopf und ziehen Sie die Elektro-Polsterbürste an den Griffriemen ① vom Elektrosaugschlauch ab.
- Ziehen Sie den Saugschuh nach unten ab.
- Bürsten oder wischen Sie das Gerät trocken ab.
- Kontrollieren Sie hin und wieder den Saugschuh darauf, ob sich Fäden oder Haare um die Rundbürsten gewickelt haben.
- Wenn ja, nehmen Sie den Saugschuh ab.
- Zerschneiden Sie die Fäden oder Haare mit einer kleinen Schere.
- Beim Einsetzen des Saugschuhs setzen Sie die Nasen des Schuhs zuerst in die vorgesehenen Öffnungen ein.
- Drücken Sie den Saugschuh an den Griffriemen ① fest gegen das Gerät. Achten Sie darauf, dass der Saugschuh wieder hörbar einrastet.

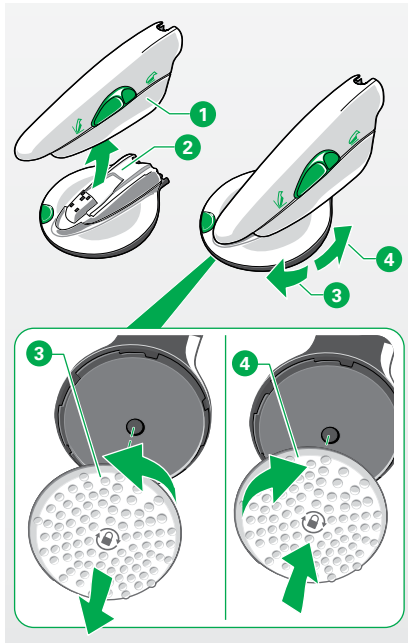


Bild 3.3 Noppenscheibe

3.3 Kobold MP440 Matratzen-Frischeraufsatz reinigen

Nach dem Reinigungsvorgang ist ein Anhaften von Lavenia an der Noppenscheibe möglich, was die Funktion für nachfolgende Verwendungen beeinträchtigt.

- Prüfen Sie die Noppenscheibe nach jeder Matratzenreinigung auf Schmutzrückstände.
- Saugen Sie anhaftendes Lavenia mit dem Elektrosaugschlauch, der Flexodüse oder der Softdüse ab.

Die Noppenscheibe kann außerdem zur Reinigung abgenommen werden, um sie unter fließendem Wasser zu säubern. Dazu gehen Sie wie folgt vor:



Das Abnehmen der Noppenscheibe ist nur möglich, wenn der Matratzen-Frischeraufsatz an der Elektro-Polsterbürste angesetzt ist.

- Setzen Sie den Matratzen-Frischeraufsatz **2** an die Elektro-Polsterbürste **1** an.
- Drehen Sie die Noppenscheibe, um sie zu lösen (Bayonette-Verschluss) **3**. Beachten Sie dabei die Markierung (Schloss) auf der Noppenscheibe.
- Setzen Sie die Noppenscheibe nach Reinigung und Trocknung mit der entgegengesetzten Drehbewegung **4** wieder auf.

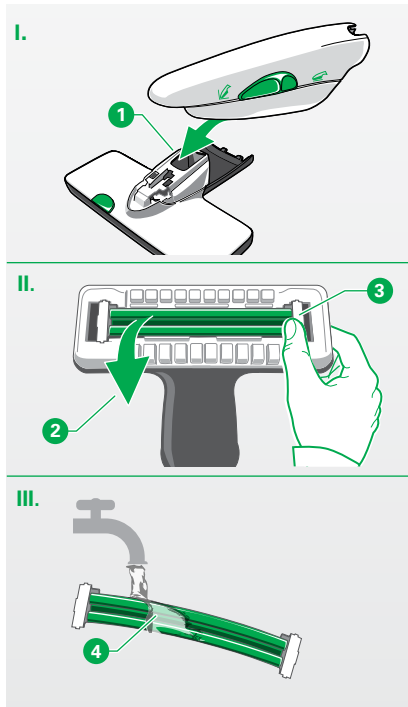


Bild 3.4 Klopfeinheit entnehmen

3.4 Kobold MR440 Matratzen-Saugaufsatz reinigen

Lavenia kann zwischen den Gummi-Klopfleisten des Matratzen-Saugaufsatzes anhaften.

- Saugen Sie anhaftendes Lavenia mit dem Elektrosaugschlauch, der Flexodüse oder der Softdüse ab. Reinigen Sie niemals das gesamte Gerät nass.

Bei starker Verschmutzung können Sie die Klopfeinheit des Matratzen-Saugaufsatzes für eine Nassreinigung einzeln entnehmen:

- Setzen Sie den Matratzen-Saugaufsatz an die Elektro-Polsterbürste **1** an (I.).
- Entnehmen Sie die Klopfeinheit **2**, indem Sie erst auf der einen Seite und dann auf der anderen Seite die Halterungen nach außen ziehen **3** (II.).
- Reinigen Sie die Klopfeinheit unter fließendem Wasser **4** (III.).

4 STÖRUNGSBEHEBUNG



Warnung! Gefahr eines Stromschlags und Verletzungsgefahr!

- Führen Sie Reparaturen an Ihrem Gerät nie eigenständig aus. Reparaturen an Elektrogeräten dürfen nur vom zuständigen Vorwerk Kundendienst ausgeführt werden.

Wenn Ihr Gerät einmal nicht richtig funktioniert, kann das folgende Ursachen haben:

KOBOLD PB440 ELEKTRO-POLSTERBÜRSTE

Störung	Mögliche Ursache und Behebung
Die Elektro-Polsterbürste lässt sich nicht in Betrieb nehmen.	<p>Die Elektro-Polsterbürste wurde an das TR15 Teleskoprohr oder an einen Elektrosaugschlauch ohne Netzkabel angeschlossen.</p> <ul style="list-style-type: none"> • Schließen Sie die Elektro-Polsterbürste an einen Elektrosaugschlauch an. <p>Der Staubsauger ist nicht eingeschaltet.</p> <ul style="list-style-type: none"> • Schalten Sie das Gerät ein.
Die Borsten der Elektro-Polsterbürste sind verformt oder verfilzt.	<p>Fransen oder Gewebe wurde eingesaugt und wieder herausgezogen.</p> <ul style="list-style-type: none"> • Tauschen Sie den Saugschuh aus.
Die Bürsten der Elektro-Polsterbürste drehen sich nicht mehr.	<p>Der Staubsauger ist nicht eingeschaltet.</p> <ul style="list-style-type: none"> • Schalten Sie das Gerät ein. <p>Der Saugschuh ist nicht richtig aufgesetzt.</p> <ul style="list-style-type: none"> • Rasten Sie den Saugschuh fest ein. <p>Es wurde etwas eingesaugt, das die Bürsten blockiert.</p> <ul style="list-style-type: none"> • Schalten Sie das Gerät aus und ziehen Sie den Netzstecker aus der Steckdose. • Entfernen Sie das eingesaugte Objekt. • Schalten Sie das Gerät wieder ein.

5 ENTSORGUNG UND UMWELTSCHUTZ


5.1 Entsorgung des Gerätes



Als Besitzer eines Elektro- oder Elektronik-Altgerätes ist es Ihnen (gemäß der RICHTLINIE 2012/19/EU DES EUROPÄISCHEN PARLAMENTS UND DES RATES vom 4.7.2012 über Elektro- und Elektronik-Altgeräte sowie des Elektro- und Elektronikgerätegesetzes vom 16.3.2005) gesetzlich nicht gestattet, dieses Gerät oder dessen elektrisches/elektronisches Zubehör über den unsortierten Hausmüll zu entsorgen.

- Nutzen Sie stattdessen die dafür vorgesehenen kostenlosen Rückgabemöglichkeiten.
- Informieren Sie sich hierzu bei Ihrer Stadt- oder Gemeindeverwaltung.

NUR FÜR DEUTSCHLAND: HINWEIS ZUR ALTGERÄTE-ENTSORGUNG

Das Zeichen  bedeutet: Elektro- und Elektronikgeräte dürfen nicht über den Hausmüll entsorgt werden. Sie können Ihre Elektro-Altgeräte kostenlos bei einer der kommunalen Sammelstellen abgeben.

Sie können darüber hinaus Elektro-Altgeräte in einem der Vorwerk Shops in Ihrer Nähe abgeben. Sollte sich in Ihrer Nähe kein Vorwerk Shop befinden, können Sie Ihr Altgerät bei DHL zum Rückversand aufgeben. Hierfür stellen wir Ihnen kostenfrei unter www.kobold-altgeraeteentsorgung.de ein Rücksendetikett zur Verfügung. Ihr altes Gerät schicken Sie bitte an folgende Adresse:

Vorwerk Deutschland Stiftung & Co. KG
c/o Fiege Logistik Wuppertal GmbH
Altgeräteentsorgung
Sudermannstr. 2, 41468 Neuss

Bitte achten Sie auf eine ordnungsgemäße Versandverpackung des Altgeräts, sodass ein Zerschlagen möglichst vermieden wird und eine mechanische Verdichtung oder Bruch ausgeschlossen werden kann.

Die Annahme von Altgeräten darf abgelehnt werden, wenn aufgrund einer Verunreinigung eine Gefahr für die Gesundheit und Sicherheit von Menschen besteht.

5.2 Entsorgung der Verpackung

Die Verpackung ist ein wichtiger Teil unseres Produkts: Sie schützt unsere Geräte beim Transport vor Schäden und reduziert das Risiko eines Geräteausfalls. Daher können wir nicht auf die Verpackung verzichten. Für den Fall, dass Sie Ihr Gerät während der Garantiezeit oder auch danach zum Service oder Kundendienst einreichen oder einschicken müssen, ist die Originalverpackung der sicherste Schutz vor Transportschäden.

Wenn Sie die Verpackung dennoch entsorgen möchten, so können Sie dies jederzeit und ohne Einschränkungen über Ihre regionalen Einrichtungen (Altpapier-Tonne, Grüne Tonne, Wertstoffhof, Altpapiersammlung etc.) tun. Dafür beauftragt Vorwerk gesetzlich autorisierte Lizenzgeber. Bei Rückfragen wenden Sie sich bitte an Ihr entsprechendes Servicecenter (siehe Kapitel „7 Serviceleistungen“ auf Seite 26).

5.3 Informationen zum Umweltschutz

Natur bewahren und die Umwelt schützen: Bei Vorwerk ist Umweltschutz ein wichtiges Unternehmensziel.

WENIGER VERPACKUNG

Wir verwenden ausschließlich umweltfreundliches Material, das bei richtiger Entsorgung wiederverwertet wird. Wir beteiligen uns schon bei der Entwicklung an der Einsparung von Verpackungsabfall und setzen uns für seine Entsorgung und Recycling ein.

ENERGIE SPAREN

Vorwerk Produkte schonen die Umwelt: Sie verbrauchen nur wenig Energie bei hoher Saugleistung.



UMWELTGERECHTE PRODUKTION

Bei der Herstellung unserer Produkte legen wir Wert auf den Schutz der Umwelt. Wir verwenden recyclingfähige Kunststoffe und Farben. Auf umweltbelastende Flammschutzmittel haben wir ganz bewusst verzichtet. Für unsere Filtertüten verwenden wir lösungsmittelfreie Kleber, ungebleichtes Papier oder unbedenklichen Kunststoff. Unsere Gebrauchsanleitungen werden aus nachhaltig bewirtschafteten Waldbeständen hergestellt und ohne Chlor gebleicht.

WIEDERVERWERTBARES MATERIAL

Das Material unserer Produkte kann nahezu vollständig recycelt werden. Wir verzichten weitgehend auf den Einsatz von PVC.

Bei der Konstruktion unserer Produkte achten wir auf „sortenreines“ Material: Die verwendeten Stoffe können später ohne großen Energieaufwand mit modernen Anlagen stofflich getrennt werden. Damit sie noch leichter recycelt werden können, haben wir unsere Kunststoffbauteile größtenteils gekennzeichnet.

6 GARANTIE

Etwaige Garantieleistungen entnehmen Sie bitte Ihrem Bestellschein bzw. Kaufvertrag.

7 SERVICELEISTUNGEN

SERVICE IN DEUTSCHLAND



Die Mitarbeiter unseres Telefonservice stehen Ihnen gern zur Verfügung:
Telefon: 0202 564 3727, Telefax: 0202 564 83 5000

Wenden Sie sich alternativ an einen unserer deutschlandweiten Vorwerk Shops.

SERVICE IN ÖSTERREICH



Die Mitarbeiter unseres Telefonservice stehen Ihnen gern zur Verfügung:
Telefon: 0505 800, Telefax: 0505 800 145

SERVICE IN DER SCHWEIZ



Die Mitarbeiter unseres Telefonservice stehen Ihnen gern zur Verfügung:
Telefon: 0844 300 868, Telefax: 061 716 98 89

**KOBOLD PB440
ELEKTRO-POLSTERBÜRSTE
MIT KOBOLD MP440
MATRATZEN-FRISCHERAUFSATZ
UND KOBOLD MR440
MATRATZEN-SAUGAUFSATZ**

8 TECHNISCHE DATEN

Kobold PB440-1 Elektro-Polsterbürste	
Sicherheitszeichen	
Gehäuse	hochwertiger Kunststoff, mit abnehmbarem Saugschuh aus bruch sicherem Polyamid
Motor	wartungsfreier DC-Motor mit Direktübertragung
Bürstmechanik	2 gegenläufig rotierende Rundbürsten mit ca. 4000 U/min, wartungsfrei gelagert
Spannung	220–240 Volt Wechselspannung 50/60 Hertz
Nennleistung	50 Watt
Gewicht	600 g (Kobold PB440 Elektro-Polsterbürste)
	440 g (Kobold MP440 Matratzen-Frischeraufsatz)
	300 g (Kobold MR440 Matratzen-Saugaufsatz)
Abmaße	Kobold PB440 Elektro-Polsterbürste: Höhe: ca. 11 cm Breite: ca. 8 cm Länge: ca. 25 cm
	Kobold MP440 Matratzen-Frischeraufsatz: Höhe: ca. 6 cm Breite: ca. 18 cm Länge: ca. 20 cm
	Kobold MR440 Matratzen-Saugaufsatz: Höhe: ca. 5,5 cm Breite: ca. 25 cm Länge: ca. 20 cm
Geräuschemission	82 dB(A) re 1 pW Schalleistungspegel mit Kobold VK200 Handstaubsauger in Anlehnung an EN 60704-2-1 auf Polsterstoff
	85 dB(A) re 1 pW Schalleistungspegel mit Kobold VK200 Handstaubsauger und MP440 Matratzen-Frischeraufsatz in Anlehnung an EN 60704-2-1 auf Matratze
	84 dB(A) re 1 pW Schalleistungspegel mit Kobold VK200 Handstaubsauger und MR440 Matratzen-Saugaufsatz in Anlehnung an EN 60704-2-1 auf Matratze

kobold

PB440 ELEKTRO-POLSTERBÜRSTE MIT
MP/MR440 MATRATZENREINIGUNGSSET



Achten Sie auf Qualität.

Vorwerk Qualität

DEUTSCHLAND

Vorwerk Deutschland Stiftung & Co. KG
Mühlenweg 17-37, 42270 Wuppertal
www.vorwerk-kobold.de

ÖSTERREICH

Vorwerk Austria GmbH & Co KG
Schäfferhofstr. 15, 6971 Hard
www.vorwerk-kobold.at

SCHWEIZ

Vorwerk Kobold Schweiz
Vorwerk International Strecker & Co.
Christoph Merian-Ring 23, 4153 Reinach BL
www.vorwerk-kobold.ch

